

Alice Zeniter

Hansel et Gretel

le début de la faim



voix Hélène Francisca
musique Thomas Schaettel
dessin Thomas Baas



HANSEL & GRETEL
Lecture musicale et dessinée
Création Festival Le Goût des Autres - Edition 2020
Avec Thomas Baas, Hélène Francisci et Thomas Schaettel

Comme beaucoup de conte de fées, Hansel et Gretel met en scène le passage de l'enfance à l'âge adulte de manière tout à la fois symbolique et violente, qui commence par l'abandon des parents dans la forêt au début du conte jusqu'au meurtre final de la sorcière et de leur retour chez eux.

A travers ce conte, c'est donc toutes les problématiques de la difficulté de grandir et de s'assumer qui sont en jeu. Bettelheim l'a parfaitement décrit dans sa « psychanalyse des contes de fée » : tout ce conte initiatique n'est qu'un récit sur le sevrage et le détachement des enfants aux parents. Et lorsque cette séparation réussit à se faire, on se retrouve avec des diamants plein les poches ; Les enfants non seulement ne dépendent plus de leurs parents pour se nourrir, mais ils ont inversé la situation, car ce sont eux qui font leur fortune.



Alice Zeniter a réécrit et transposé ce célèbre conte en une courte pièce jeunesse sur fond de crise économique et sociale. Ici, la forêt est un quartier déserté frappé par le chômage, la maison n'est pas en pain d'épices mais en biftecks « car quand on a pas d'argent, vraiment pas d'argent, on se fiche des caramels, bonbons et supérecides en tout genre » et elle est un funeste laboratoire ; La sorcière, quant à elle est une profiteuse de l'effondrement du système, trafiquante d'organes qui revend en pièces détachées les enfants qu'elle ne mange pas. Cette relecture conserve néanmoins toute l'essence du conte : sa violence, son âpreté, sa cruauté, et insuffle à l'histoire un ton mordant et résolument moderne.

Par la musique, le chant et par la lecture sonore et interprétée, Thomas Baas, Helene Francisci et Thomas Schaettel amènent les enfants à une réflexion divertissante et profonde sur tous les enjeux de Hansel et Gretel, conte de Grimm, adapté par Alice Zeniter. Les personnages et les choses sont plus complexes qu'il n'y paraît. Tout n'est pas ni tout blanc ni tout noir : on n'est pas que gentil ou méchant.

Tout public à partir de 7 ans
Durée 45 mn

HANSEL & GRETEL
Lecture musicale et dessinée
Création Festival Le Goût des Autres - Edition 2020
Avec Thomas Baas, Hélène Francisci et Thomas Schaettel

CONDITIONS D'ACCUEIL

Les conditions ci-dessous sont susceptibles de légères modifications.

Néanmoins, si une ou plusieurs de ces conditions n'étaient pas réunies, cela entraînerait l'annulation pure et simple de la prestation d'Hansel & Gretel

Vous aurez 4 personnes à accueillir :

1 auteur / 1 comédienne / 1 musicien / 1 régisseur vidéo

*2 personnes supplémentaires de la Production/diffusion sont susceptibles de venir en +. Nous vous informerons dès que possible

TARIFS

- 1 représentation : 2 200 € ; 2 représentations : 3 200 € ; 3 représentations : 3 900 €

La Compagnie une chambre à soi n'est pas assujettie à la TVA.

TRANSPORTS

La logistique des transports sera assurée par le producteur pour le musicien et le technicien vidéo (en utilitaire. Refacturation de la location d'un utilitaire 5CV : forfait 50 € par jour (km illimité) + distance x 0.543 €) et par l'organisateur pour l'auteur et la comédienne (en train deuxième classe depuis Paris et Rouen). Si déplacement à l'étranger le groupe voyagera en avion, les conditions seront alors les mêmes que pour l'auteur. Vous devrez prendre en charge l'auteur de la gare (ou de l'aéroport) au lieu de la manifestation, de ce lieu à l'hôtel et le lendemain de l'hôtel à la gare (ou l'aéroport). Merci de prévoir une place de parking sécurisé avec hauteur 2,4m à la salle et à l'hôtel.

HEBERGEMENT

Veillez prévoir 4 singles dans un hôtel deux étoiles minimum. Sont donc exclus : Tout hôtel de bas de gamme ainsi que dortoirs divers, gymnase, camping, mobil home, etc. Si vous rencontrez des problèmes, veuillez nous en avvertir le plus tôt possible. Les chambres seront équipées avec WC, baignoire, téléphone, wifi et télévision. Les petits déjeuners complets seront compris et pourront être servis jusqu'à 11h00. L'hôtel devra se trouver à proximité du lieu du spectacle (moins de 5 km), en centre-ville de préférence avec un parking sécurisé pour le véhicule.

*2 personnes supplémentaires du Festival Le Goût des Autres sont susceptibles de venir en +. Nous vous informerons dès que possible

REPAS

4 repas chauds et complets le soir et le midi si les horaires d'arrivée et de filage l'imposent. Ces repas auront lieu de préférence à la salle. Si impossibilité, dans un restaurant le plus proche possible de la salle (minimum 18.8 euros par personne). Pas d'allergies alimentaires, pas de végétariens

HANSEL & GRETEL
Lecture musicale et dessinée
Création Festival Le Goût des Autres - Edition 2020
Avec Thomas Baas, Hélène Francisci et Thomas Schaettel

FICHE TECHNIQUE

Thomas Baas illustrateur, Hélène Francisci comédienne, Thomas Schaettel musicien

1 service de montage et un service de répétition

A la charge du lieu d'accueil :

PLATEAU :

Thomas Baas à cour

- 1 table 2x1m
- 1 petite table basse
- coton gratte noir
- scotch double face pour fixer le carnet
- siège

Hélène Francisci devant le musicien ou l'illustrateur

- 1 chaise
- 1 pupitre éclairée à la face
- 1 pupitre derrière l'écran
- siège

Thomas Schaettel à jardin lointain devant l'écran

- siège
- 2 pupitres éclairés
- Ecran centré au lointain, le vp en rétro, focale en fonction de distance VP à écran.
- Image 2m50 de base
- La caméra est fixée au pont par le bras magique à minimum 1m au dessus de la table à dessin à cour.
- Distance minimum : Profondeur / 6M
 Ouverture / 6M

HANSEL & GRETEL
Lecture musicale et dessinée
Création Festival Le Goût des Autres - Edition 2020
Avec Thomas Baas, Hélène Francisci et Thomas Schaettel

FICHE TECHNIQUE –SUITE

VIDEO :

- 1 Caméra tourelle Panasonic AW-HE120 noire - SDI - HDSDI
- 1 Vidéoprojecteur 6000 à 10 000 lumens Full HD (résolution 1920x1080) HD 10 Christie
- 1 support de vidéo projecteur >1m
- 1 Pupitre de commande light pour caméra AW-RP50
- 1 câble SDI de la caméra au AW RP50 Pana
- 1 câble SDI ou HDMI du contrôleur caméra AW RP50 Pana jusqu'au VP
- 1 Ecran cadre toile directe 16/9 345 x 203 Bord noir (bas d'écran jupé noir) pour une image en rétro-projection. de base de 2M50. Optique en fonction du VP et de la distance possible du VP à l'écran
- 1 Bras magique
- 2 Elements Carré 300 2m PROLYTE H30V-L100 noir
- 1 Perche 2M50 noir
- 2 colliers doubles
- 2 Projecteurs PAR 16 2

SON

Nous avons besoin de la présence d'un-e régisseur-se disponible pour l'installation, la/les répétition/s et la/les représentations.

Merci de mettre à notre disposition le matériel suivant :

Console numérique placée en salle dans l'axe médian du système (pas de régie fermée)

Façade avec subs d'une puissance adaptée à la jauge, installé et calé avant notre arrivée (L Acoustics, DnB, Meyer)

Serre-tête DPA 4088 avec émetteur et récepteur (Shure, Sennheiser). Merci de prévoir des piles neuves selon le nombre de représentations du spectacle

- 2 x DI
- 1 x SM57
- 1 x petit pied avec perche
- 4 retours identiques sur quatre départs-console séparés

HANSEL & GRETEL
Lecture musicale et dessinée
Création Festival Le Goût des Autres - Edition 2020
Avec Thomas Baas, Hélène Francisci et Thomas Schaettel

FICHE TECHNIQUE –SUITE

En cas de console analogique seulement :

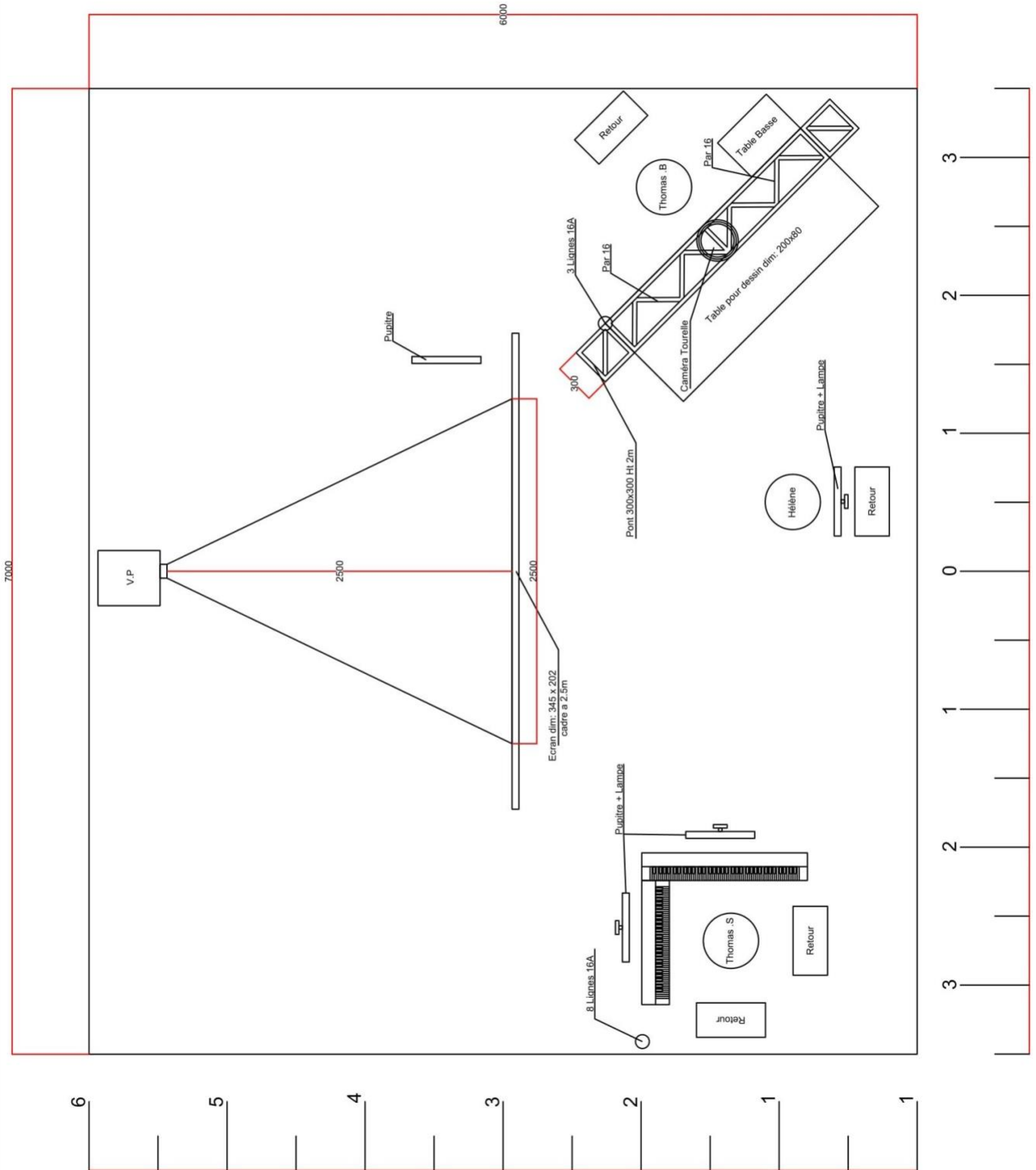
- Midas, DDA, Soundcraft (sauf Spirit ou K), Mackie, avec 3 EQ paramétriques par tranche, 8 tranches minimum et 8 aux
- 1 compresseur (Drawmer, DBX) inséré sur la tranche de la voix
- 1 réverb (Yamaha, TC, Lexicon)
- 6 x EQ graphiques en insert sur le LR et les 4 départs

1	MIXETTE L	DI	
2	MIXETTE R	DI	
3	GLOCKENSPIEL	SM57	PPP, envoi ds réverb
4	VOIX HÉLÈNE	DPA 4088	
5	RETOUR REV L		Hall reverb 4 sec.
6	RETOUR REV R		Hall reverb 4 sec.

HANSEL & GRETEL
 Lecture musicale et dessinée
 Création Festival Le Goût des Autres - Edition 2020
 Avec Thomas Baas, Hélène Francisci et Thomas Schaettel

PLAN DE SCENE TYPE

Hansel & Gretel
 ech: 1/40



HANSEL & GRETEL

Lecture musicale et dessinée
Création Festival Le Goût des Autres - Edition 2020
Avec Thomas Baas, Hélène Francisci et Thomas Schaettel



Hélène Francisci s'est formée au Conservatoire de Rouen, à l'Ecole du Théâtre Des Deux Rives et diplômée de l'Ecole du Théâtre national de Chailot. Elle a suivi des stages avec Catherine Anne, Pierre Debauche, Robin Rennucci, Pierre Vial, Brigitte Jacques, Mario Gonzales, Claire Lasne, Claudia Stavisky et Michel Lopez.

Au théâtre, elle travaille sous la direction de Laurent Berger (*Le baladin du monde occidental*, *Grand peur et misère de IIIème Reich*, *Le suicidé*), Sophie Lecarpentier (*Une année sans été*, *Les rencontres du bel hasard*, *Le jour de l'italienne*, *L'épreuve*), Catherine Delattres (*Le cid*, *Les serments indiscrets*), Maryse Ravera (*Nous avons toutes la même histoire*), Pierre Vial (*El campello*, *Le mariage de figaro*), Eric Petitjean (*Vous avez dit diaboliques*, *Céleste*, *gouvernante de Proust*), Yann Dacosta (*Drink me dream me*, *Le village en flammes*, *Ma vie est une histoire vraie*, *Les larmes amères de Petra von Kant*), Laetitia Botella (*Je suis drôle*).

Thomas Schaettel, pianiste de formation, fait ses premières armes avec les Roadrunners, groupe emblématique de la scène rock du Havre dans les années 90. S'ensuivent de multiples collaborations, albums et tournées en France et dans le monde en tant que claviériste avec des groupes et artistes tels que la Folie Ordinaire, Elliott Murphy, Mr Lab, Rio Cinéma Orchestra, Thelma and the Goodfellas, Gene Clarksville, Miossec, Tahiti 80...

Il se produit régulièrement avec Santa Cruz et The Red Goes Black.

Il enseigne également le piano au CEM, l'école havraise de référence dans le domaine des musiques actuelles.



Thomas Baas est un illustrateur et affichiste.

Diplômé en 2000 des Arts Décoratifs de la ville (atelier de Claude Lapointe), il travaille aussi bien pour des maisons d'édition que pour la presse jeunesse.

Thomas Baas s'est beaucoup fait remarquer dans la publicité pour ses campagnes Nicolas, Mondial Assistance, et ses illustrations dans le magazine Lafayette Gourmet.

Il travaille pour des maisons d'éditions jeunesse (Actes Sud Jeunesse, Nathan, Glénat Jeunesse), et réalise de nombreux travaux pour la presse enfantine (*Pomme d'Api*, *Belles Histoires*, etc.).

Il a signé l'affiche anniversaire de Rock en Seine 2012. Il a également illustré la série "Picolophilo" chez Albin Michel.

HANSEL & GRETEL
Lecture musicale et dessinée
Création Festival Le Goût des Autres - Edition 2020
Avec Thomas Baas, Hélène Francisci et Thomas Schaettel

THOMAS SIRIOT
thomas.siriot@lehavre.fr
Tél. : 07 86 30 36 25 / 02 35 19 70 13



HANSEL & GRETEL
Lecture musicale et dessinée
Création Festival Le Goût des Autres - Edition 2020
Avec Thomas Baas, Hélène Francisci et Thomas Schaettel

FICHE TECHNIQUE

Thomas Baas illustrateur, Hélène Francisci comédienne, Thomas Schaettel musicien

1 service de montage et un service de répétition

A la charge du lieu d'accueil :

PLATEAU :

Thomas Baas à cour

- 1 table 2x1m
- 1 petite table basse
- coton gratte noir
- scotch double face pour fixer le carnet
- siège

Hélène Francisci devant le musicien ou l'illustrateur

- 1 chaise
- 1 pupitre éclairée à la face
- 1 pupitre derrière l'écran
- siège

Thomas Schaettel à jardin lointain devant l'écran

- siège
- 2 pupitres éclairés
- Ecran centré au lointain, le vp en rétro, focale en fonction de distance VP à écran.
- Image 2m50 de base
- La caméra est fixée au pont par le bras magique à minimum 1m au dessus de la table à dessin à cour.
- Distance minimum : Profondeur / 6M
 Ouverture / 6M

HANSEL & GRETEL
Lecture musicale et dessinée
Création Festival Le Goût des Autres - Edition 2020
Avec Thomas Baas, Hélène Francisci et Thomas Schaettel

FICHE TECHNIQUE –SUITE

VIDEO :

- 1 Caméra tourelle Panasonic AW-HE120 noire - SDI - HDSDI
- 1 Vidéoprojecteur 6000 à 10 000 lumens Full HD (résolution 1920x1080) HD 10 Christie
- 1 support de vidéo projecteur >1m
- 1 Pupitre de commande light pour caméra AW-RP50
- 1 câble SDI de la caméra au AW RP50 Pana
- 1 câble SDI ou HDMI du contrôleur caméra AW RP50 Pana jusqu'au VP
- 1 Ecran cadre toile directe 16/9 345 x 203 Bord noir (bas d'écran jupé noir) pour une image en rétro-projection. de base de 2M50. Optique en fonction du VP et de la distance possible du VP à l'écran
- 1 Bras magique
- 2 Elements Carré 300 2m PROLYTE H30V-L100 noir
- 1 Perche 2M50 noir
- 2 colliers doubles
- 2 Projecteurs PAR 16 2

SON

Nous avons besoin de la présence d'un-e régisseur-se disponible pour l'installation, la/les répétition/s et la/les représentations.

Merci de mettre à notre disposition le matériel suivant :

Console numérique placée en salle dans l'axe médian du système (pas de régie fermée)

Façade avec subs d'une puissance adaptée à la jauge, installé et calé avant notre arrivée (L Acoustics, DnB, Meyer)

Serre-tête DPA 4088 avec émetteur et récepteur (Shure, Sennheiser). Merci de prévoir des piles neuves selon le nombre de représentations du spectacle

- 2 x DI
- 1 x SM57
- 1 x petit pied avec perche
- 4 retours identiques sur quatre départs-console séparés

HANSEL & GRETEL
Lecture musicale et dessinée
Création Festival Le Goût des Autres - Edition 2020
Avec Thomas Baas, Hélène Francisci et Thomas Schaettel

FICHE TECHNIQUE –SUITE

En cas de console analogique seulement :

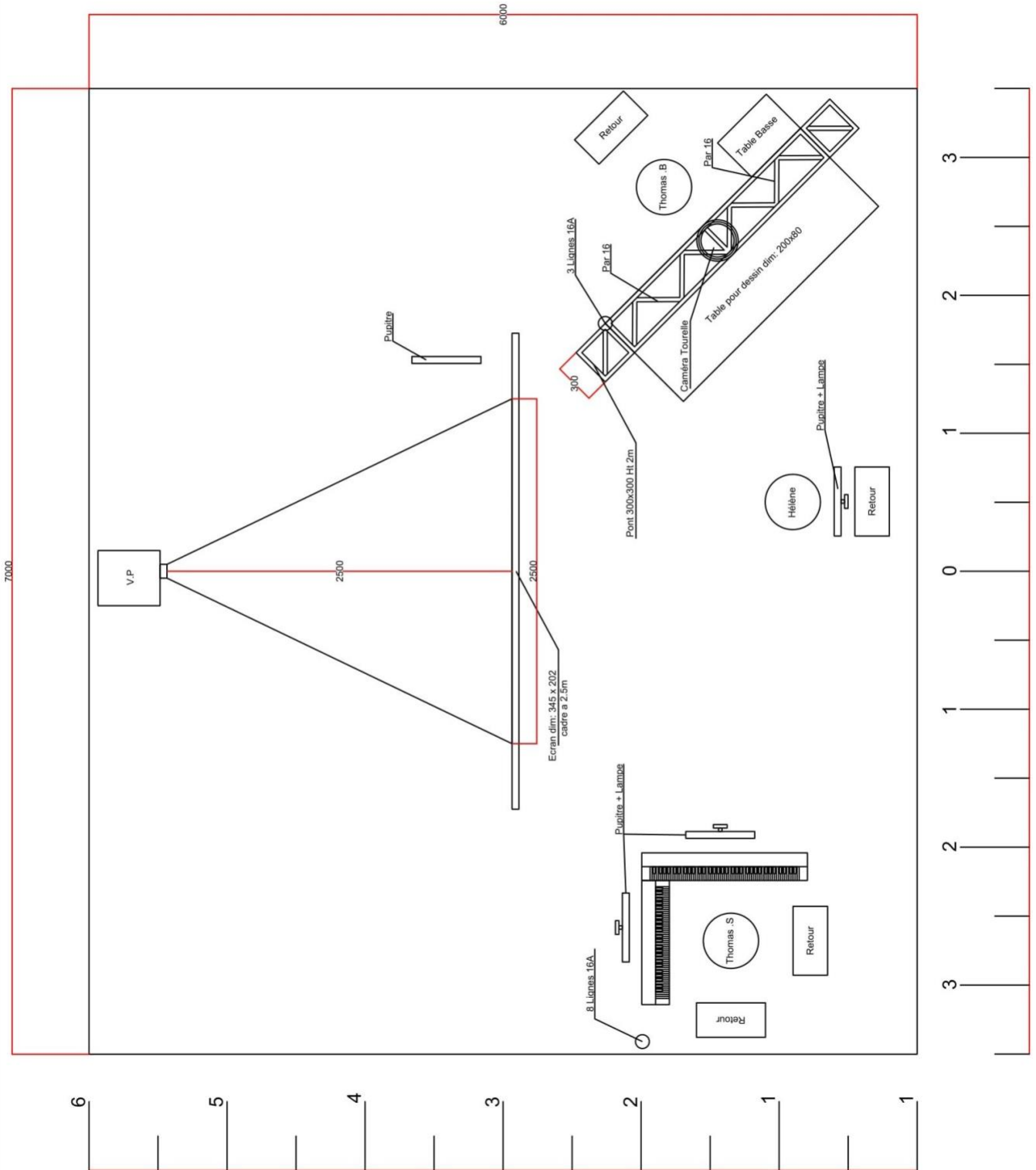
- Midas, DDA, Soundcraft (sauf Spirit ou K), Mackie, avec 3 EQ paramétriques par tranche, 8 tranches minimum et 8 aux
- 1 compresseur (Drawmer, DBX) inséré sur la tranche de la voix
- 1 réverb (Yamaha, TC, Lexicon)
- 6 x EQ graphiques en insert sur le LR et les 4 départs

1	MIXETTE L	DI	
2	MIXETTE R	DI	
3	GLOCKENSPIEL	SM57	PPP, envoi ds réverb
4	VOIX HÉLÈNE	DPA 4088	
5	RETOUR REV L		Hall reverb 4 sec.
6	RETOUR REV R		Hall reverb 4 sec.

HANSEL & GRETEL
 Lecture musicale et dessinée
 Création Festival Le Goût des Autres - Edition 2020
 Avec Thomas Baas, Hélène Francisci et Thomas Schaettel

PLAN DE SCENE TYPE

Hansel & Gretel
 ech: 1/40



HANSEL & GRETEL
Lecture musicale et dessinée
Création Festival Le Goût des Autres - Edition 2020
Avec Thomas Baas, Hélène Francisci et Thomas Schaettel



H el ene Francisci s'est form ee au Conservatoire de Rouen,   l'Ecole du Th eatre Des Deux Rives et dipl om ee de l'Ecole du Th eatre national de Chail-
lot. Elle a suivi des stages avec Catherine Anne, Pierre Debauche, Robin Ren-
nucci, Pierre Vial, Brigitte Jacques, Mario Gonzales, Claire Lasne, Claudia
Stavisky et Michel Lopez.

Au th eatre, elle travaille sous la direction de Laurent Berger (Le baladin du
monde occidental, Grand peur et mis ere de III eme Reich, Le suicid e), Sophie
Lecarpentier (Une ann ee sans  t e, Les rencontres du bel hasard, Le jour de
l'italienne, L' epreuve), Catherine Delattres (Le cid, Les serments indiscrets),
Maryse Ravera (Nous avons toutes la m eme histoire), Pierre Vial (El cam-
piello, Le mariage de figaro), Eric Petitjean (Vous avez dit diaboliques, C e-
leste, gouvernante de Proust), Yann Dacosta (Drink me dream me, Le village
en flammes, Ma vie est une histoire vraie, Les larmes am eres de Petra von
Kant), Laetitia Botella (Je suis dr ole).

Thomas Schaettel, pianiste de formation, fait ses premi eres
armes avec les Roadrunners, groupe embl ematique de la
sc ene rock du Havre dans les ann ees 90. S'ensuivent de mul-
tiples collaborations, albums et tourn ees en France et dans le
monde en tant que clavi eriste avec des groupes et artistes tels
que la Folie Ordinaire, Elliott Murphy, Mr Lab, Rio Cin ema
Orchestra, Thelma and the Goodfellas, Gene Clarksville,
Miossec, Tahiti 80...

Il se produit r eguli erement avec Santa Cruz et The Red Goes
Black.

Il enseigne  galement le piano au CEM, l' cole havraise de
r ef erence dans le domaine des musiques actuelles.



Thomas Baas est un illustrateur et affichiste.

Dipl om e en 2000 des Arts D ecoratifs de la ville (atelier de Claude
Lapointe), il travaille aussi bien pour des maisons d' dition que
pour la presse jeunesse.

Thomas Baas s'est beaucoup fait remarquer dans la publicit e pour
ses campagnes Nicolas, Mondial Assistance, et ses illustrations
dans le magazine Lafayette Gourmet.

Il travaille pour des maisons d' ditions jeunesse (Actes Sud Jeu-
nesse, Nathan, Gl enat Jeunesse), et r ealise de nombreux travaux
pour la presse enfantine (Pomme d'Api, Belles Histoires, etc.).

Il a sign e l'affiche anniversaire de Rock en Seine 2012. Il a  gale-
ment illustr e la s erie "Picolophilo" chez Albin Michel.

HANSEL & GRETEL
Lecture musicale et dessinée
Création Festival Le Goût des Autres - Edition 2020
Avec Thomas Baas, Hélène Francisci et Thomas Schaettel

THOMAS SIRIOT
thomas.siriot@lehavre.fr
Tél. : 07 86 30 36 25 / 02 35 19 70 13

